

Drosophila Suzuki una plaga emergent a França



Introducció

- presentació resultat de la síntesi d'un projecte CASDAR 2013/2016
- Coordinat pel CTIFL
- Participació via la Sica Centrex (Torreilles 66)

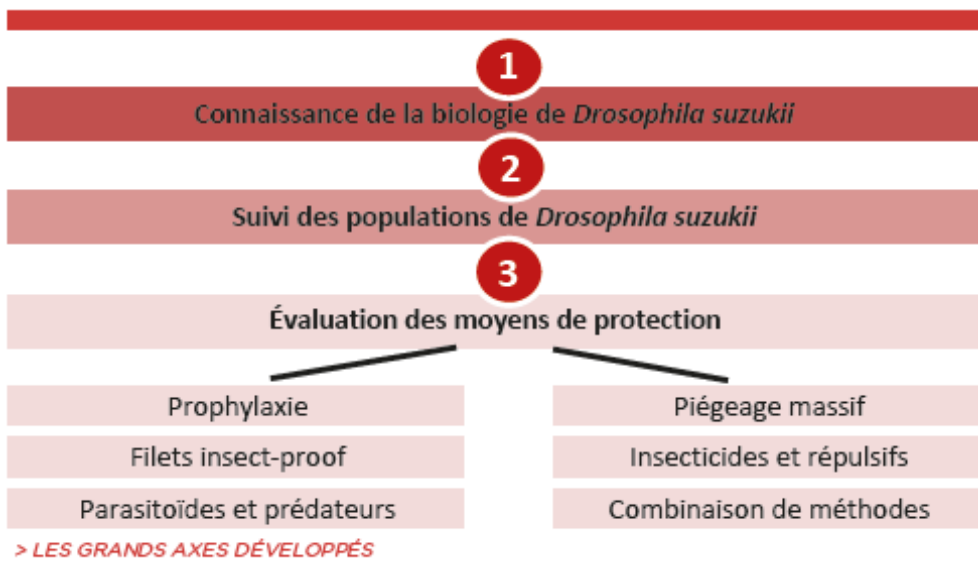


FIGURE 1 : Sites d'études dans le cadre du projet Casdar



Introducció

- *D Suzukii* s'origina al Japó
- Des de 2008, un fort creixement fora de la seva zona d'origen (USA, Europa...)
- Oficialment reconeguda a França el 2010.

Introducció

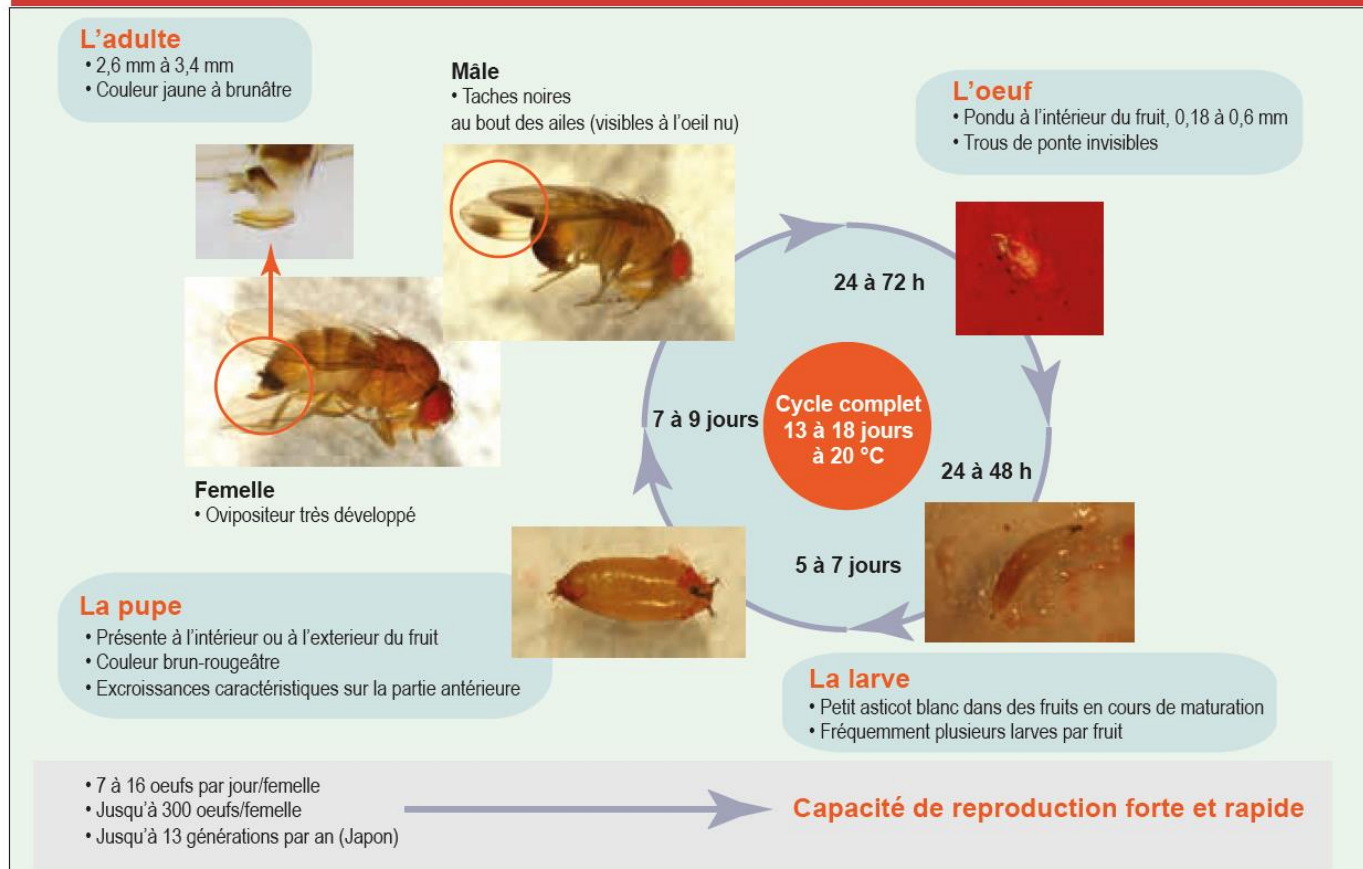
- Capaç d'atacar a una àmplia gamma d'hostes
- Però ella és particularment aficionada a fruita vermella (cirera, maduixa ...)
- També pot atacar a altres fruites com préssecs, albercocs ...

Introducció

- Es diferencia d'altres drosophiles per la seva capacitat per posar ous en els fruits sans i abans de la maduració
- Causa un dany directe (cucs) i indirecta (fongs, podridura ...)

Biologia i danys

FIGURE 2 : Cycle de *D. suzukii* étudié sur fraise à une température moyenne de 20 °C



Biologia i danys



> PHOTO 6 : DÉGÂTS SUR CERISE AVEC TROU DE SORTIE DE D. SUZUKII



> PHOTO 8 : DÉGÂTS DE D. SUZUKII SUR FRAISE



> PHOTO 7 : GALERIES DE D. SUZUKII DANS UNE CERISE



> PHOTO 9 : DÉGÂTS SUR FRUITS SAUVAGES: ICI SUR ARBOUSES

Biologia i danys



> PHOTO 11: ADULTE DE RHAGOLETIS CERASI, LA MOUCHE DE LA CERISE (ENVIRON 3-5 MM)



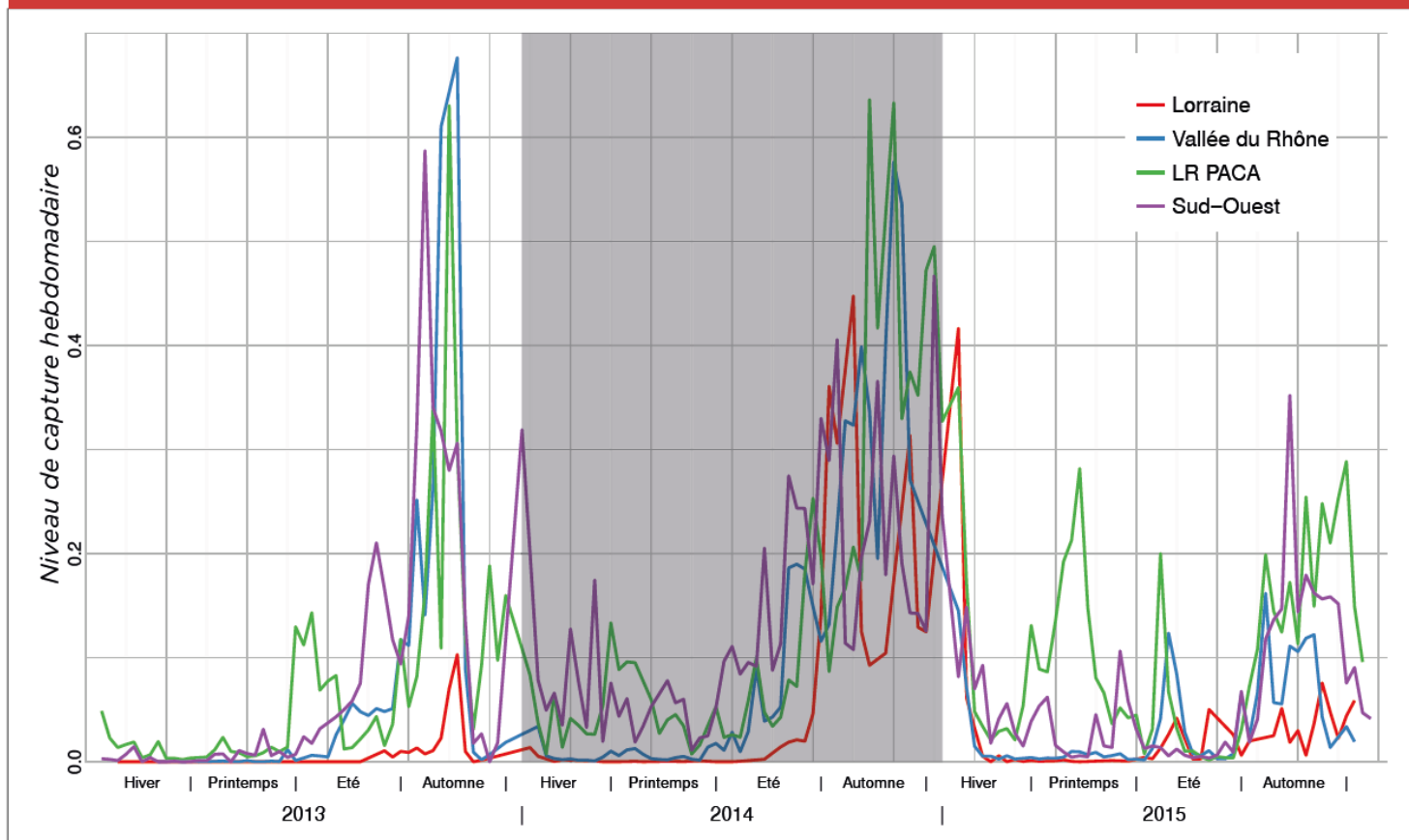
> PHOTO 12: DÉGÂTS DE RHAGOLETIS CERASI : LA LARVE SE DÉVELOPPE AUTOUR DU NOYAU



> PHOTO 13: ADULTE DE CERATITIS CAPITATA, LA MOUCHE MÉDITERRANÉENNE (ENVIRON 4-5 MM)

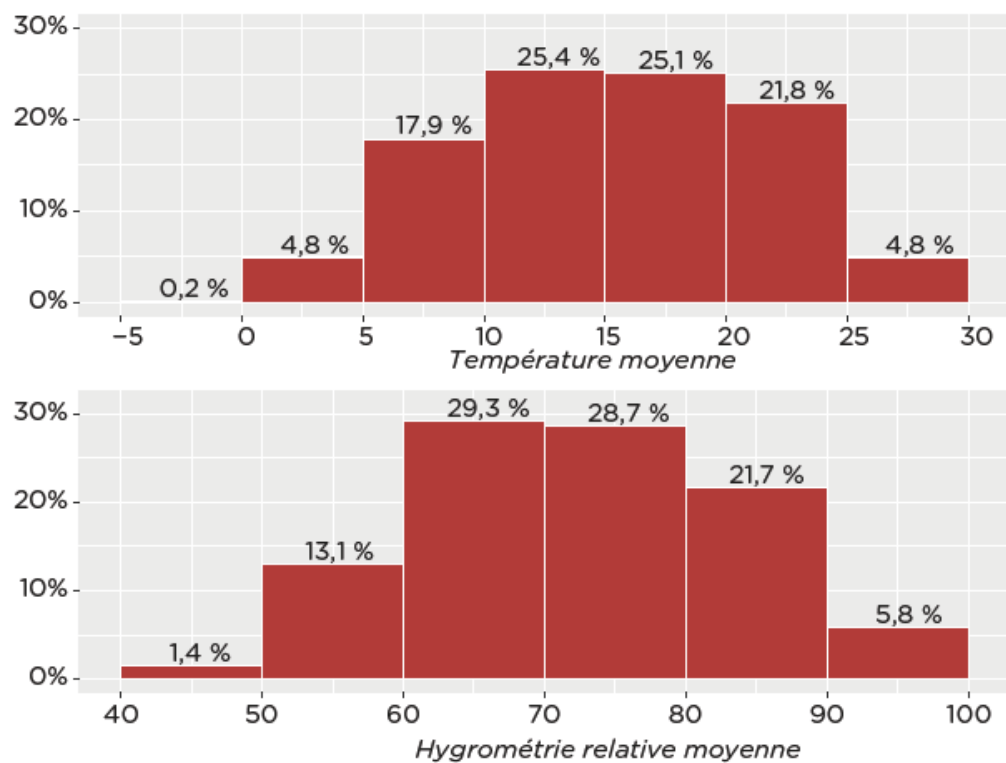
Comportement de *D. suzukii*

FIGURE 3 : Piégeages de *D. suzukii* sur trois ans dans onze sites expérimentaux



Comportement de *D. suzukii*

FIGURE 4 : Pourcentage de captures en fonction de la température et de l'hygrométrie moyenne (sur trois ans dans onze sites expérimentaux)



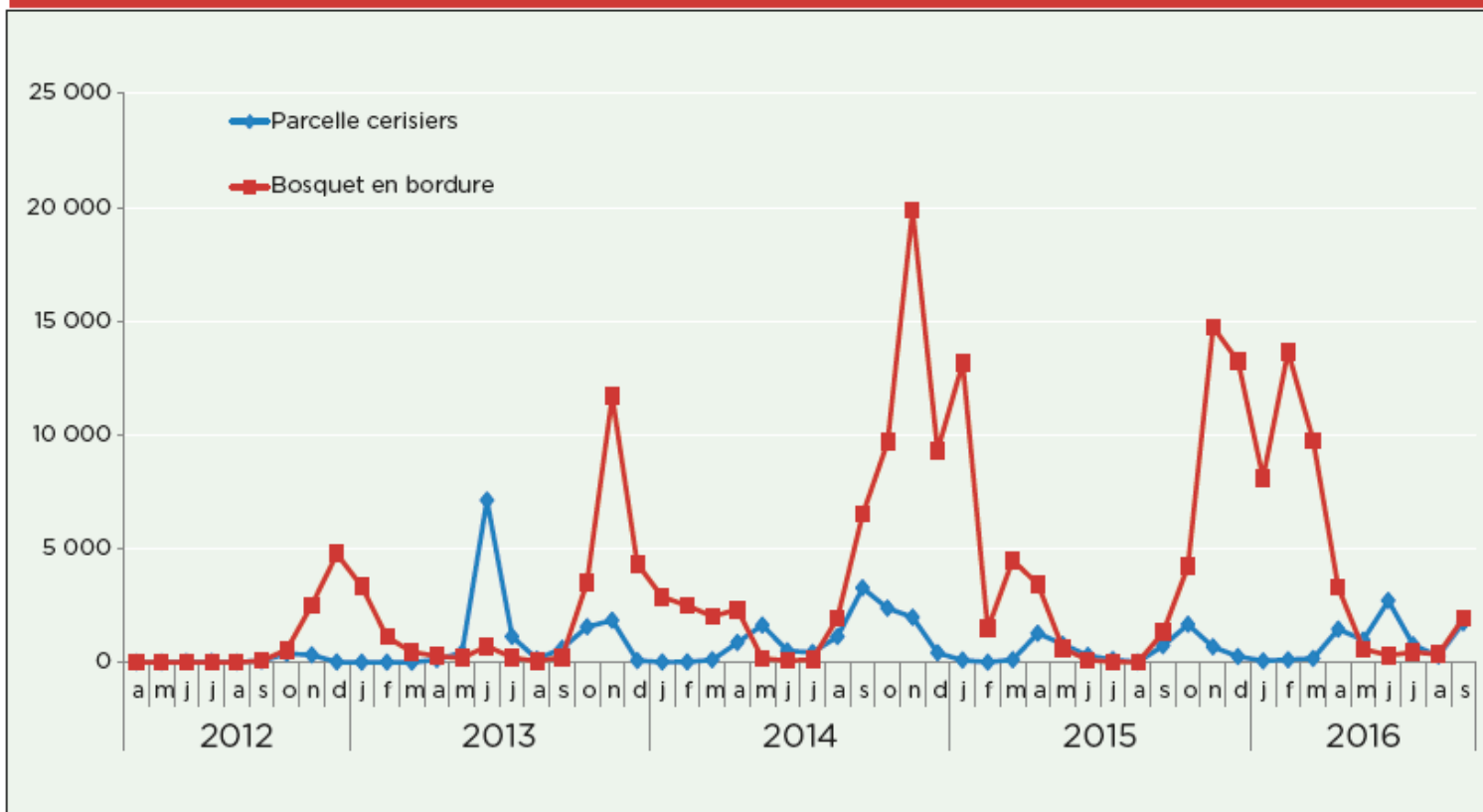
Plantes hostes



> PHOTOS 15-16-17: PARMIS LES NOMBREUX HÔTES SAUVAGES DE D. SUZUKII, DE GAUCHE À DROITE : RONCE, SUREAU NOIR, SUREAU YÈBLE

Plantes hostes

FIGURE 6 : Captures mensuelles d'adultes de *D. suzukii* piégés dans une parcelle de cerisiers et dans un bosquet bordant la parcelle (Commune de Bellegarde, 30)



Enemies natural



> PHOTO 20 : TRICHOPRIA DROSOPHILAE MÂLE



> PHOTO 21 : T. DROSOPHILAE FEMELLE



> PHOTO 22 : PACHYCREPOIDEUS VINDEMMIAE

Mitjans de protecció

- Profilaxi: eliminar la fruita afectada, canviar el clima de les parcel·les (aeració ...)
- Xarxes insect proof: plantacions dels cirerers en eix amb la xarxa monorang ...
- Parasitoides i depredadors
- Captura massiva : attract and kill...
- Insecticides i repel·lents
- Combinació de mètodes

Xarxes de protecció



> PHOTO 19: EXEMPLE DE FILET SUR UN OUVRANT DE TUNNEL PLASTIQUE

Xarxes de protecció



Captura massiva



> PHOTOS 23-24-25 : TROIS TYPES DE PIÈGES COMMERCIAUX

Captura massiva



> PHOTO 26: ESSAI DE PIÉGEAGE MASSIF AUTOUR D'UN TUNNEL DE FRAISIER

Exemple estratègia : Cirerer al Rosselló

En agricultura convencional, des de la prohibició del dimethoate la estratègia es basa en tres intervencions

R – 21 j : Exirel (cyantraniliprole) (dérogation)

R – 14 j : Imidan 50 WG (Phosmet)

R – 7 j : Karaté Zéon (lambda cyhalothrine)

En agricultura ecològica, només es permet el succes 4 (spinosad) , (dérogation, DAR 3 dies, max 2 aplicacions / any), però insuficients en cas de mitjana o alta pressió,